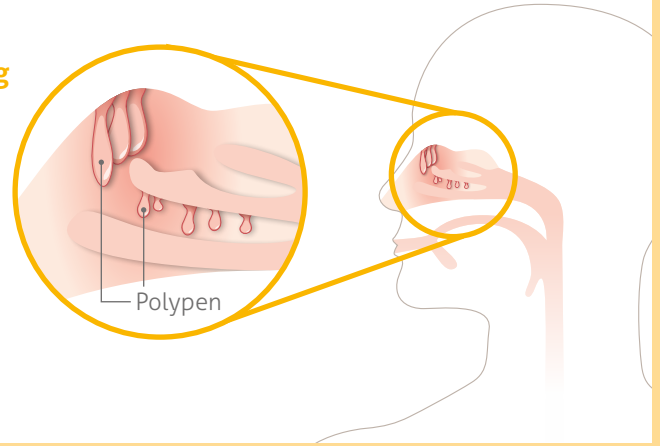


# Chronische Nasennebenhöhlenentzündung mit Nasenpolypen

## Nasenpolypen ...

... oder auch chronische Nasennebenhöhlenentzündung mit Nasenpolypen werden in der Fachsprache als chronische Rhinosinusitis mit Nasenpolypen (CRSwNP) bezeichnet.

- Dauerhaft anhaltende Entzündung der Nasenschleimhäute
- Bildung von Nasenpolypen (gutartige, tropfenförmige Gewebewucherungen) in den Nasennebenhöhlen und Nasengängen



## Symptome einer Nasennebenhöhlenentzündung



Verstopfung der Nase



Riechstörung/Verlust des Geschmackssinns



Laufendes Sekret aus der Nase oder nach „hinten“ in den Rachenraum



Gesichtsschmerz, Druckgefühl

## Starker Einfluss auf die Lebensqualität



### Schlafstörung

90% der Patienten\* mit schwerer Nasenverstopfung (durch die Nasenpolypen) leben mit **Schlafstörungen**. Dies kann zu permanenter Schläppheit und **Müdigkeit (Fatigue)** führen und **Einfluss auf persönliche und berufliche Beziehungen** haben.



### Aktivitätseinschränkung

Der **Verlust des Geruchs- und Geschmackssinns** kann nicht nur dazu führen, dass der Spaß am Kochen und Essen verloren geht, sondern auch dazu, dass **gefährliche Situationen (wie z. B. Feuer oder Rauch) falsch eingeschätzt** werden oder dass die eigene **Körperhygiene vernachlässigt** wird.



### Emotionale Belastung

76% der Patienten mit schwerer Nasenverstopfung (durch Nasenpolypen) berichten von **negativen Gefühlen wie Hoffnungslosigkeit, Unzulänglichkeit oder das Gefühl, „kränklich“ zu sein**.



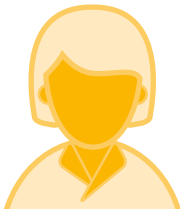
### Soziale Belastung

Laufendes Nasensekret wird oft als geringfügige Unannehmlichkeit abgetan, kann aber dazu führen, **dass sich Patienten im sozialen Umfeld unwohl fühlen und sich isolieren**.

\* Allein aus Gründen der besseren Lesbarkeit wurde auf die gleichzeitige Verwendung männlicher und weiblicher Sprachformen verzichtet. Sämtliche Personenbezeichnungen gelten aber selbstverständlich für alle Geschlechter.

## Vielfache Belastung für Betroffene

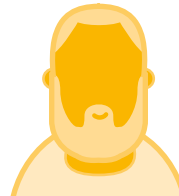
” Ich merke es an Kleinigkeiten wie schlafen, Treppen gehen, keine Ausdauer, schnell japsen... Die Kleinigkeiten machen das Leben unangenehm. “



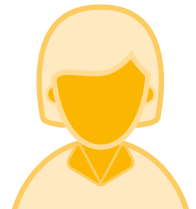
” Man mag keinen um sich herum haben, man geht auf keinen zu, man lässt keinen anderen an sich ran. Ich vermeide Kontakt. “



” Man verliert fast vollständig den Geschmacks- und Geruchssinn. Ich hatte mir einst beigebracht, mit einem Schweißgerät zu arbeiten... ich bemerkte nicht einmal, dass mein Shirt brannte, bis ich die Hitze spürte. “



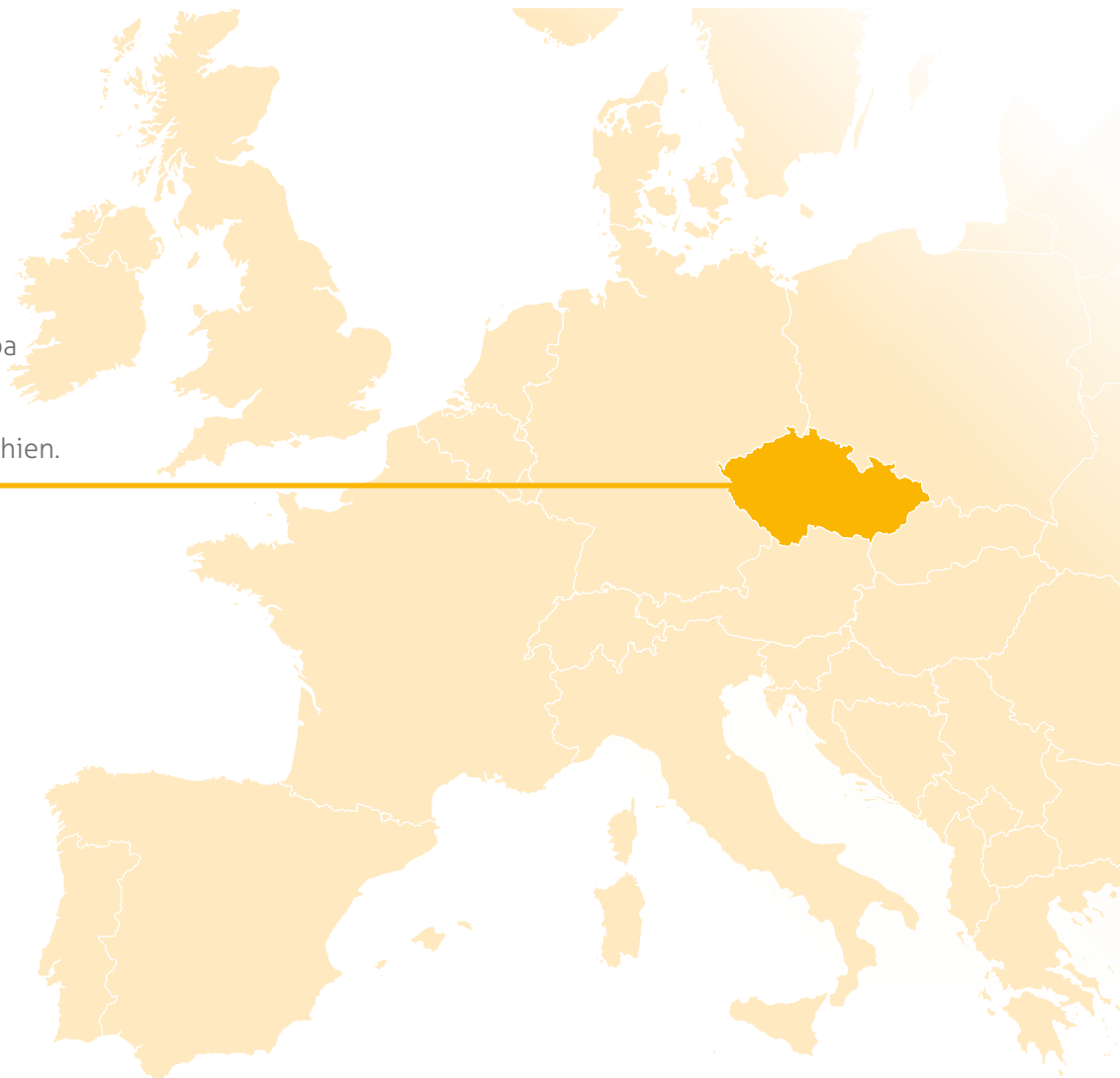
” Man fühlt sich, als hätte man einen Balken vor dem Kopf. “



## Nasendpolypen – gar nicht so selten

# 1–4%

**der Erwachsenen** in Europa leiden an Nasendpolypen. Das entspricht in etwa der Einwohnerzahl von Tschechien.



## Ursachen von Nasenpolypen

Die Ursachen der Entzündung der Nasen- und Nasennebenhöhlen sind komplex und noch nicht vollständig aufgeklärt. Eins steht allerdings fest: Es gibt nicht die eine Ursache. Vielmehr ist es ein Zusammenspiel mehrerer Faktoren, die eine chronische Rhinosinusitis hervorrufen können. Dabei spielt vor allem das Immunsystem eine große Rolle. Es ist überaktiv und führt so zu den langanhaltenden Entzündungen und Schädigungen in der Schleimhaut. Somit ist eine Nasennebenhöhlenentzündung eine systemische Erkrankung. Das bedeutet, dass sie den ganzen Organismus betrifft.

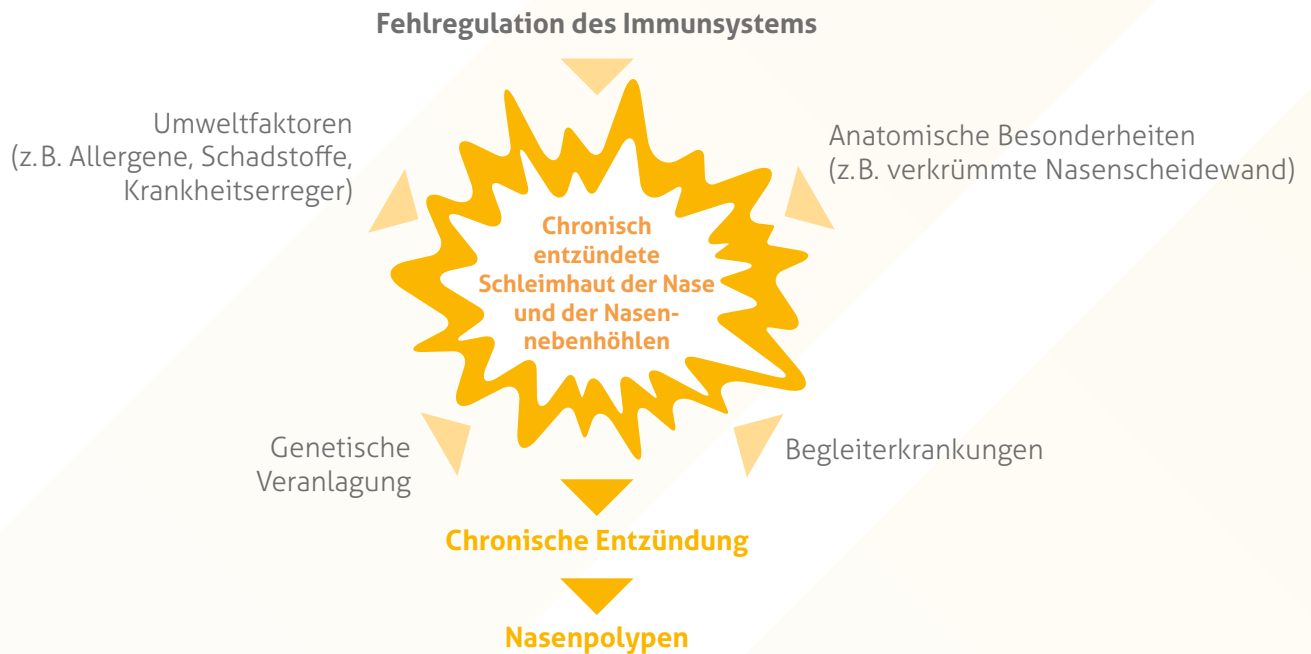


Abbildung erstellt von Sanofi, basierend auf einigen Aussagen von Fokkens WJ *et al.* *Rhinology* 2020, Kim DW *et al.* *Allergy Asthma Immunol Res* 2017, Schleimer RP *et al.* *J Allergy Clin Immunol* 2017, Van Zele T *et al.* *J Allergy Clin Immunol* 2004, Mahdavinia M *et al.* *Clin Exp Allergy* 2016

## Begleiterkrankungen mit oftmals zugrunde liegender Typ-2-Entzündung

Sowohl bei der chronischen Nasennebenhöhlenentzündung als auch bei vielen der Begleiterkrankungen spielen Fehlregulationen des Immunsystems eine entscheidende Rolle. Dies lässt auf Gemeinsamkeiten bei der Entstehung der Erkrankungen schließen. Diese Gemeinsamkeit kann eine zugrunde liegende Typ-2-Entzündung sein.

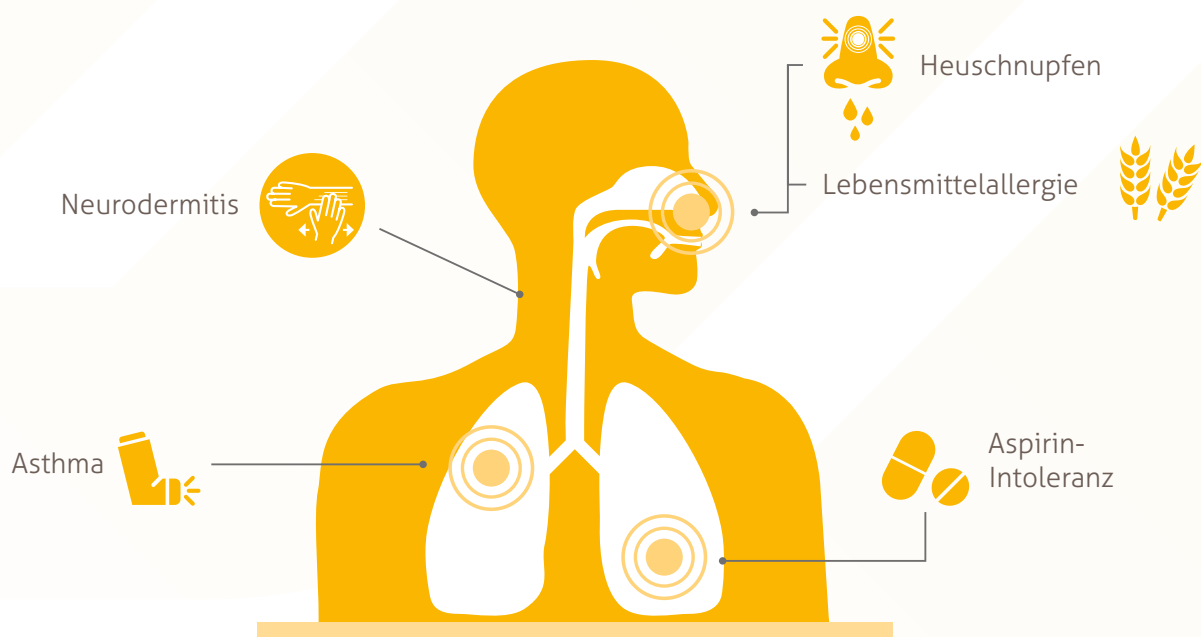
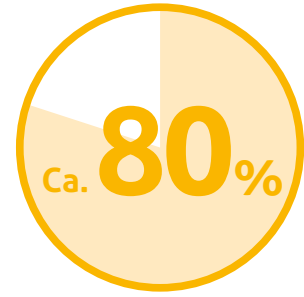


Abbildung erstellt von Sanofi, basierend auf einigen Aussagen von Khan A *et al.* 2018 und White AA, Stevenson *et al.* 2018

## Die Typ-2-Entzündung

Bei bis zu acht von zehn Betroffenen (ca. 80 %) mit schwerer chronischer Nasennebenhöhlenentzündung mit Nasenpolypen liegt eine ganz bestimmte Art der Entzündung vor: die sogenannte Typ-2-Entzündung. Sie ist charakterisiert durch das Vorhandensein von gewissen Entzündungszellen und den entzündungsfördernden Typ-2-Botenstoffen.



## Aktiv gegen Nasenpolypen



Die chronische Nasennebenhöhlenentzündung mit Nasenpolypen ist eine chronische Krankheit, die den gesamten Organismus betrifft. Sie sollte somit langfristig und zielgerichtet behandelt werden.



Die Symptome der Nasenpolypen können für jeden Betroffenen sehr belastend sein und die Lebensqualität stark einschränken.



Nasenpolypen kommen selten alleine und gehen oft mit Begleiterkrankungen einher, die durch die zugrunde liegende Typ-2-Entzündung entstehen können.



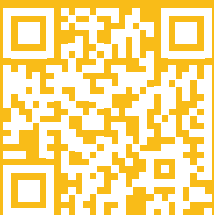
Neue Therapiemöglichkeiten zielen genau auf diese zugrunde liegende Typ-2-Entzündung ab und können dazu beitragen, die Lebensqualität wiederherzustellen.



Informationen für Betroffene:

[www.atemwegsliga.de](http://www.atemwegsliga.de) (Deutsche Atemwegsliga e.V.)

[www.pat-liga.de](http://www.pat-liga.de) (Deutsche Patientenliga Atemwegserkrankungen – DPLA e.V.)



Weitere Informationen zum Thema Nasenpolypen finden Sie unter: [www.aktiv-gegen-nasenpolypen.de](http://www.aktiv-gegen-nasenpolypen.de)